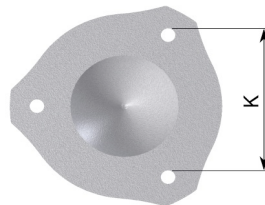
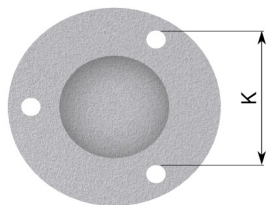


Qui di seguito una tabella per aiutarvi nell'identificazione del modello idoneo alla vostra elica MAX PROP® (anodi circolari o triangolari a 3 fori):

Per identificare il modello idoneo alla vostra elica è sufficiente rilevare il valore "K", corrispondente alla misura dell'interasse tra i fori dell'anodo. Tale valore può essere misurato sull'anodo consumato o sui fori filettati del corpo elica.



MODELLO	K Interasse fori	Filetto viti
Easy 78	40,7	M5
Easy 85	43,3	M5
Easy 90	46,8	M5
Easy/Whisper 99	50,2	M5
Easy/Whisper/Boomerang® 101	52,0	M5
Easy/Whisper/Boomerang® 111	57,0	M5
Easy/Whisper 110/115	56,3	M5
Whisper/Boomerang® 120	61,9	M5
Easy/Whisper 126/127	67,1	M6
Easy/Whisper/Boomerang® 129/130	69,7	M6
Whisper/Boomerang® 144	79,8	M8
Whisper 145/148	77,9	M8
Whisper/Boomerang® 161	89,4	M8
Whisper 164	91,4	M10
Whisper/Boomerang® 190	100,6	M8
Classic Rounded 63	43,3	M5
Classic Triangular 63	46,8	M5
Classic 70	50,2	M5
Classic Rounded 83	56,3	M5
Classic Triangular 83	60,6	M6
Classic Rounded 100	67,1	M6
Classic Triangular 100	72,7	M6
Classic Triangular 125	86,6	M10
Classic Triangular 160	112,6	M10

MAX PROP Srl

Viale Carlo Espinasse, 101 - 20156 Milano - Italy | www.maxprop.it | info@maxprop.it
Tel. +39 02.33.40.43.25 - Fax +39 02.38.000.791 | P.IVA 07610270154

